

FABRIQUE ET DISTRIBUE UNE VARIÉTÉ DE SYSTÈMES POUR LE TRAITEMENT DE L'EAU



NogaWaterCare - Netherlands

Traitement physique du tartre pour toute la maison

- Traitement - physique de l'eau par champ magnétique
- Traitement du tartre par polyphosphates

Systèmes domestiques de purification d'eau sous l'évier

- Systèmes de purification d'eau
- Systèmes à osmose inverse

Fontaines a eau

Accessoires



Systèmes à osmose inversée



Systèmes de purification d'eau



Fontaines a eau



Traitement physique du tartre pour toute la maison

OSMOSES INVERSÉES - OSMOSEURS

Le seul système qui vous garantit un filtrage complet de toutes les impuretés dans l'eau.

Système Osmoseur avec une membrane **General Electric**, fabriquée aux Etats-Unis.

L'eau passe à travers une membrane semi-poreuse qui empêche les impuretés de passer dans l'eau potable (degré de filtrage : 0,001 Micron). L'eau qui passe dans le système est emmagasinée dans un réservoir étanche et stérile, pour être utilisée par le robinet d'écoulement installé sur le plan de travail. Le filtrage se fait à 5 niveaux, pour enlever les particules, le chlore, les odeurs, les arrière goûts, les restes de produits chimiques et de métaux. La capacité du système est de 200 litres.

Les composants du système « Noga Water Care » à osmose inversée est conforme aux normes NSF.

Utilisation et entretien:

Remplacement des filtres: il faut les remplacer une fois par an ou en fonction de la qualité de l'eau. Le remplacement de la membrane se fait environ une fois tous les 3 ans selon le type, la consommation et la qualité de l'eau.

Le système est fourni avec tous les accessoires nécessaires pour l'installation du système sous l'évier.

ECO – OSMOSE : LE SYSTÈME QUI VOUS FAIT ÉCONOMISER DE L'EAU – LE SYSTÈME AVEC LE DISPOSITIF **NogaEco**

Avec le système ordinaire d'osmose, pour chaque litre d'eau pure, 15 litres sont rejetés dans les égouts.

Noga Eco économise 80 % de l'eau qui est versée à l'égout.

Noga Eco accroît la pression de l'eau purifiée emmagasinée dans le réservoir et ainsi réduit la quantité d'eau rejetée dans les égouts.

Noga Eco augmente la durée de vie de la membrane, diminue le temps nécessaire pour remplir le réservoir, diminue la quantité des filtres à remplacer.

Noga Eco s'adapte sur tout Osmoseur .

Avec une membrane **General Electric**

NW 4359



OSMOSEURS À 5 NIVEAUX

Le système à osmose à 5 niveaux est efficace, pratique et bon marché.

Ce système purifie l'eau contre le tartre, le chlore, les restes de produits chimiques et autres impuretés.

Avec une membrane **General Electric**

RW 4360



OSMOSES INVERSÉES - OSMOSEURS

Osroseurs à 6 niveaux avec Reminéralisation

Système à osmose avec un dispositif qui améliore le goût et l rend son goût à l'eau.

Avec une membrane General Electric

NW 4364



Osroseurs Noga WaterCare Compacte

Système à osmose inversée dans un boîtier luxueux pour les bureaux et les cuisines dans les petits appartements.

Système à osmose inversée de dimensions H 41 x 46 x 24 cm.

Avec une membrane General Electric

NW 4370



Super Osroseur avec UltraViolets

Système à osmose inversée avec Lampe UV à rendement élevé, qui ciblent les pathogènes avec des rayons UV sur 360°.

Avec une membrane General Electric

NW 4358



Osroseur pour aquarium

Système sans réservoir d'enmagasinement. Economique. Capacité 200 litres par jour.

NW 4361



Nouveau - Osroseur à 6 niveaux – sans technicien

Système à osmose inversée à remplacement rapide – Remplacez les filtres vous-même !!

Le remplacement est facile et commode – économie maximale.

Avec une membrane General Electric

200 litres d'eau pure par jour.

NW 4366



Osroseur pour les Cafés

Système à osmose inversée de haute capacité - 1000 litres d'eau pure par jour.

Système compétitif pour sa capacité et son prix.

NW 4362



TRAITEMENT PHYSIQUE DU TARTRE

- Les inhibiteurs de tartres empêchent la formation de dépôts en maintenant le calcium, le magnésium et les carbonates en suspension dans les canalisations.
- Ils diminuent le tartre en le désagrégeant progressivement.
- Ils n'entraînent aucune modification chimique de l'eau et l'eau conserve sa richesse en sels minéraux
- Les canalisations et les appareils sont ainsi protégés.

Avantages du traitement contre le tartre :

1. Economie d'électricité.
2. Prolongement de la durée de vie de votre matériel
3. Faibles coûts d'entretien
4. Ne pollue pas les eaux souterraines.

Bleu Limpide - Réduit le tartre et élimine les particules.

Assure le passage de l'eau à travers un filtre à sédiments de 80 micron. Ce filtre contient du Polyphosphate qui assure une protection contre les dépôts de tartre.

Bleu Limpide est muni d'un robinet de purge pour l'auto-rinçage du filtre des particules.

Bleu Limpide – Peu d'entretien.

Remplacement du Polyphosphate une fois par an. Rinçage du filtre à particules selon les besoins.

NW 4131



Solution Anti-Tartre – Double action

Ce système se compose de deux porte-filtres, supportant une pression élevée et destinés à être installés après le compteur d'eau.

Deux niveaux de filtrage :

Un premier niveau pour arrêter les particules de plus de 25 microns.

Un deuxième niveau : passage de l'eau à travers le Polyphosphate qui assure une réduction de 90 % des dépôts de tartre.

Remplacement des filtres une fois par an, en fonction de la qualité de l'eau.

NW 4103



TRAITEMENT PHYSIQUE DU TARTRE

- Les inhibiteurs de tartres empêchent la formation de dépôts en maintenant le calcium, le magnésium et les carbonates en suspension dans les canalisations.
- Ils diminuent le tartre en le désagrégeant progressivement.
- Ils n'entraînent aucune modification chimique de l'eau et l'eau conserve sa richesse en sels minéraux
- Les canalisations et les appareils sont ainsi protégés.

Avantages du traitement contre le tartre :

1. Economie d'électricité.
2. Prolongement de la durée de vie de votre matériel
3. Faibles coûts d'entretien
4. Ne pollue pas les eaux souterraines.

Bleu Limpide - Réduit le tartre et élimine les particules.

Assure le passage de l'eau à travers un filtre à sédiments de 80 micron. Ce filtre contient du Polyphosphate qui assure une protection contre les dépôts de tartre.

Bleu Limpide est muni d'un robinet de purge pour l'auto-rinçage du filtre des particules.

Bleu Limpide – Peu d'entretien.

Remplacement du Polyphosphate une fois par an. Rinçage du filtre à particules selon les besoins.

NW 4131



Solution Anti-Tartre – Double action

Ce système se compose de deux porte-filtres, supportant une pression élevée et destinés à être installés après le compteur d'eau.

Deux niveaux de filtrage :

Un premier niveau pour arrêter les particules de plus de 25 microns.

Un deuxième niveau : passage de l'eau à travers le Polyphosphate qui assure une réduction de 90 % des dépôts de tartre.

Remplacement des filtres une fois par an, en fonction de la qualité de l'eau.

NW 4103



TRAITEMENT DU TARTRE

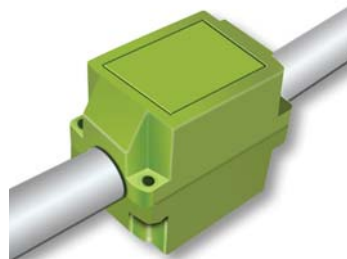
MAGNO-SCALE - Traitement de l'eau par champ magnétique

L'aimant vert empêche les dépôts de tartre dans la tuyauterie.

L'aimant est monté sur le tuyau d'arrivée d'eau, à l'endroit où l'on veut diminuer le tartre.

L'aimant a un électromagnétisme de 7000 Gauss, ce qui vous assure une longue durée de vie.

NW 4132



Silver Magnet - Aimant pour machine à laver

Silver Magnet a une force électromagnétique de 5000 Gauss pour empêcher la formation de tartre dans la machine à laver.

- Hautes performances
- Prix imbattables

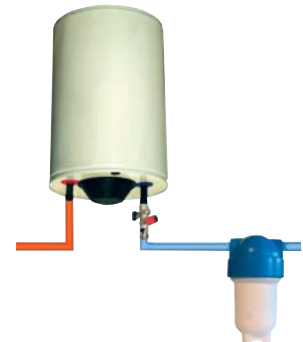
NW 4133



Kit Anticalcaire pour chauffe - eau

Un développement unique composé d'un boîtier de filtrage avec un dispositif spécial pour assurer le passage de l'eau à travers le Polyphosphate. Le système est installé avant l'entrée de l'eau dans le chauffe-eau. Entrée et sortie de diamètre 1/2". Filtre rempli de Polyphosphate pour réduire le tartre dans la machine à laver. Remplacement du Polyphosphate une fois par an.

NW 4110



Kit Anticalcaire pour lave linge et lave vaisselle

Protège et augmente la durée de vie des lave linge et lave vaisselle. Réducteur du calcaire à l'aide du Polyphosphate, économique et facile à monter.

NW 4104



SYSTÈMES DE FILTRATION D'EAU – INSTALLATION SOUS L'ÉVIER

Les systèmes s'installent sous l'évier avec un robinet d'écoulement installé sur le plan de travail.
Les systèmes comprennent tous les accessoires nécessaires pour son installation.
Remplacement des filtres : une fois par an ou en fonction de la qualité de l'eau et de la consommation.
Une variété de systèmes de filtrations à plusieurs niveaux

Ensemble de Filtration à Trois niveaux:

Premier niveaux: Filtre les particules.
Second niveaux: Elimine le chlore.
Troisième niveaux: Elimine les goûts et les odeurs.
NW 4330



Ensemble de Filtration à Quatre niveaux:

Premier niveaux: Filtre les particules.
Second et Troisième niveaux: Elimine le chlore.
Quatrième niveaux: Elimine les goûts et les odeurs.
NW 4350



Ensemble de Filtration à Quatre niveaux avec Ultraviolets

Premier niveaux: Filtre les particules.
Second et Troisième niveaux: Elimine le chlore.
Quatrième niveaux: Elimine les goûts et les odeurs.
Lampe UV à rendement élevé, qui ciblent les pathogènes avec des rayons UV sur 360°.
NW 4351



Ensemble de Filtration à Cinq niveaux

Premier niveaux: Filtre les particules .
Second et Troisième niveaux: Elimine le chlore.
Quatrième et cinquième niveaux: Elimine les goûts et les odeurs.
NW 4340



Système de filtrage à Trois niveaux – sans technicien – Nouveau

Système de filtrage à remplacement rapide.
Remplacement facile et commode- Remplacez les filtres vous-même!!
Premier niveaux: Filtre les particules. Second niveaux et Troisième niveaux: Elimine le chlore, les goûts et les odeurs.
NW 4331.



Système de filtrage à Deux niveaux – Sans Technicien – Nouveau

Système de filtrage à remplacement rapide.
Premier niveaux: Filtre les particules.
Second niveaux: Elimine le chlore, les goûts et les odeurs. # NW 4332



FONTAINES A EAU

Fontaines à Eau Numérique Noga

Spécifications techniques:

- Réservoir d'eau froide et d'eau chaude en Acier Inoxydable.
- Réducteur de pression d'eau pour éviter les fuites.
- Bouton Extra Hot pour l'eau chaude.
- Bouton de sécurité pour l'eau chaude.
- Compresseur réfrigérateur de modèle LG.
- Dimensions: 49 x 39 x 31 cm.
- Capacité: 80 verres d'eau froide et chaude par heure.
- Poids: 17 kg.

NW 8008



Fontaines à Eau ECO

De style moderne – Choisissez votre couleur.

Spécifications techniques :

- Réservoir d'eau froide et d'eau chaude en acier Inoxydable.
- Bouton de sécurité pour l'eau chaude.
- Compresseur réfrigérateur modèle 26.
- Dimensions : 51x31x35 cm.
- Capacité : 80 verres d'eau froide et chaude par heure.
- Poids : 16 kg.

NW 8005



Distributeur de boisson - NogaWaterCare

Le seul distributeur de boisson qui vous offre:

Eau froide / Eau chaude

Eau froide avec concentré aux fruits, Café. Le distributeur de boisson Noga Water contient un dispositif d'enmagasinage de poudres de café ou de concentré aux fruits au goût du client.

Récipient pour différentes poudres.

Simple et pratique à l'emploi.

Spécifications techniques :

Compresseur réfrigérateur de modèle LG.

Capacité: 80 verres d'eau froide et chaude par heure.

Dimensions: 55 x 46 x 45 cm.

NW 8010



Système de Filtration pour Fontaines à Eau

Système de filtration à remplacement rapide sans technicien.

Absorbe le chlore et empêche la formation de tartre.

Spécial pour Fontaines à Eau

Remplacement tous les six mois.

A installer à l'arrière De l'appareil .

Entrée et sortie 1/4".

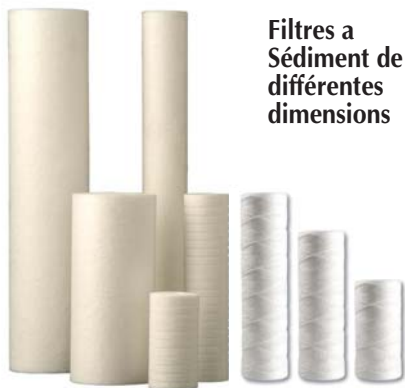
NW 4200



ACCESSORIES



Porte Filtres de différentes dimensions



Filtres a Sédiment de différentes dimensions



Filtres à Charbon Actif en différentes dimensions



1 .Filtre céramique
NW 2909

2 . Candle Filter
NW 2910



1. Filtre Duo. Sédiment / Charbon

NW 2915

2. Filtres à Charbons granulés

NW 2905

3 Filtre lavable 80 micron

NW 5601

4. Cartouche d'enmagasinage

NW 5600



Filtre à Sédiments et Charbons à changement rapide

NW 2917 # NW 2916



Filtre à installer sur la tête de douche – absorbe le chlore

NW 4371



Membrane. General Electric –NSF

NW. 5075



Membrane. Vontron –NSF

NW 5076



Cartouche en ligne Sédiments 2.5"

NW 2930



Cartouche en ligne Charbons 2.5 "

NW 2921



Reminéralisateur pour Osmoseur

NW 5005



Cartouche en ligne charbon et Anti-Tartre 2 "

NW 2514



Cartouche en ligne charbons 2 "

NW 2920



Robinet de Luxe

NW 5086 # NW 5085



Mesure la Pression d'air

NW 5401



Mesure le TDS

NW 5400



Liquide Anti-Tartre pour réservoir de fontaines à eaux

NW 5399



Filtre de démonstration

NW 5412



Lampe UV

NW 5410



Réducteur de pression

NW 5415

Pompe mécanique pour Osmoseurs

NW 5416



Indicateur de pression

NW 5800